



АДМИНИСТРАЦИЯ ГОРОДА ПЕРМИ
ДЕПАРТАМЕНТ ЗЕМЕЛЬНЫХ ОТНОШЕНИЙ

РЕШЕНИЕ

о размещении объектов № 941 от 24.05.2019

г. Пермь, ул. Сибирская, 15

Департамент земельных отношений Администрации города Перми в соответствии с пунктом 3 ст. 39.36 Земельного кодекса Российской Федерации, Положением о порядке и условиях размещения объектов на землях или земельных участках, находящихся в государственной или муниципальной собственности, на территории Пермского края без предоставления земельных участков и установления сервитутов, утвержденным Постановлением Правительства Пермского края от 22.07.2015 № 478-п

разрешает ОАО «МРСК Урала» (ИНН 6671163413, ОГРН 1056604000970, место нахождения: 620026, Свердловская область, г. Екатеринбург, ул. Мамина-Сибиряка, 140).

способ размещения объекта надземный

размещение объекта: КТП 10/0,4 кВ, ВЛ 10 кВ, установка приборов учета э/э, реконструкция КВЛ-10 кВ Шанхай, входящих в ЭСК ПС 110 кВ Тракторная, для электроснабжения садовых участков (37 шт) по адресу: Пермский край, г. Пермь, Свердловский район, п. Новые Ляды (кадастровый номер квартала 59:01:5111542).

на землях: государственная собственность на которые не разграничена.

на срок 11 месяцев

местоположение: Пермский край, г. Пермь, Свердловский район, п. Новые Ляды (кадастровый номер земельного участка 59:01:5110061:18).

Территория, согласно схеме, расположена в зоне с особыми условиями использования территории: охранный зона объектов электросетевого хозяйства.

ОАО «МРСК Урала»:

1. соблюдать порядок использования земельных участков, установленный Постановлением Правительства Российской Федерации от 24.02.2009 № 160 «О порядке установления охранных зон объектов электросетевого хозяйства и особых условий использования земельных участков, расположенных в границах таких зон»;

2. в соответствии с пунктом 7(2) Положения о порядке и условиях размещения объектов на землях или земельных участках, находящихся в государственной или муниципальной собственности, на территории Пермского края без предоставления земельных участков и установления сервитутов,

утвержденного Постановлением Правительства Пермского края от 22.07.2015 № 478-п, представить в департамент земельных отношений администрации города Перми в течении 1 месяца с момента размещения объектов материалы контрольной геодезической съемки размещенных объектов на бумажном и электронном носителях на безвозмездной основе.

В соответствии со статьей 20¹ Закона Пермского края от 14.09.2011 № 805-ПК «О градостроительной деятельности в Пермском крае» ОАО «МРСК Урала»:

1. не позднее чем за 10 рабочих дней до начала строительства и реконструкции безвозмездно передать в департамент градостроительства и архитектуры администрации города Перми один экземпляр копий разделов проектной документации, предусмотренных пунктом 1 части 12 статьи 48 Градостроительного кодекса Российской Федерации;

2. в течение 10 рабочих дней после окончания работ по строительству, реконструкции безвозмездно передать в департамент градостроительства и архитектуры администрации города Перми схему, отображающую расположение объекта и сетей инженерно-технического обеспечения, подписанную ОАО «МРСК Урала», с приложением текстового и графического описания местоположения границ охранной и санитарно-защитной зоны, перечень координат характерных точек границ такой зоны.

Приложение:

Схема предполагаемых к использованию земель или части земельного участка (на 1 л. в 1 экз.).

Начальник отдела предоставления
земельных участков по работе
с юридическими лицами



Н. М. Санникова

Схема предполагаемых к использованию земель или части земельного участка

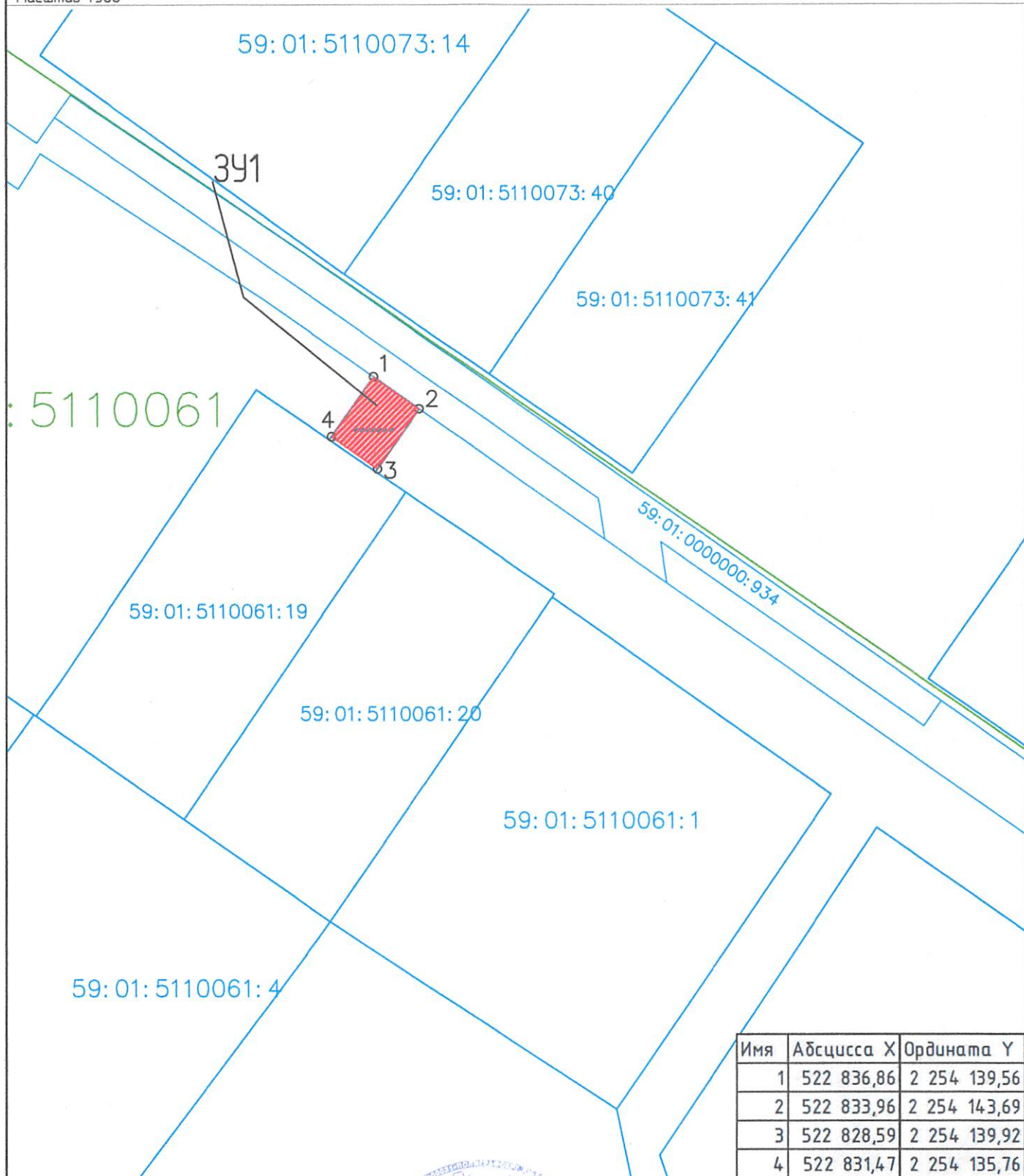
Объект: "Строительство КТП10/0,4кВ, ВЛ-10кВ, установка приборов учета э/э; Реконструкция КВЛ-10кВ Шанхай, входящих в ЭСК ПС 110кВ Тракторная, для электроснабжения садовых участков (37шт) по адресу: Пермский край, г. Пермь, Свердловский район, п.Новые Ляды (кад.№59-01-511542)"

Местоположение: Пермский край, г. Пермь, р-н Свердловский, п. Новые Ляды, номер земельного участка (59-01-5110061-18)

Категория: -

Площадь земельного участка: 34 м2

Масштаб 1:500



Условные обозначения:

59-07-4219198 - номер кадастрового квартала

8 - номер учтенного земельного участка

341 - испрашиваемый земельный участок

н1, 1 - характерная точка границы, сведения о которой позволяют

— граница смежного земельного участка

— граница земель, предполагаемых к использованию

1-2 смежная граница с земельным участком 59-01-0000000-934

Заявитель:

Григорьев М.В.
59-01-5110061-18 от 29.01.2019